

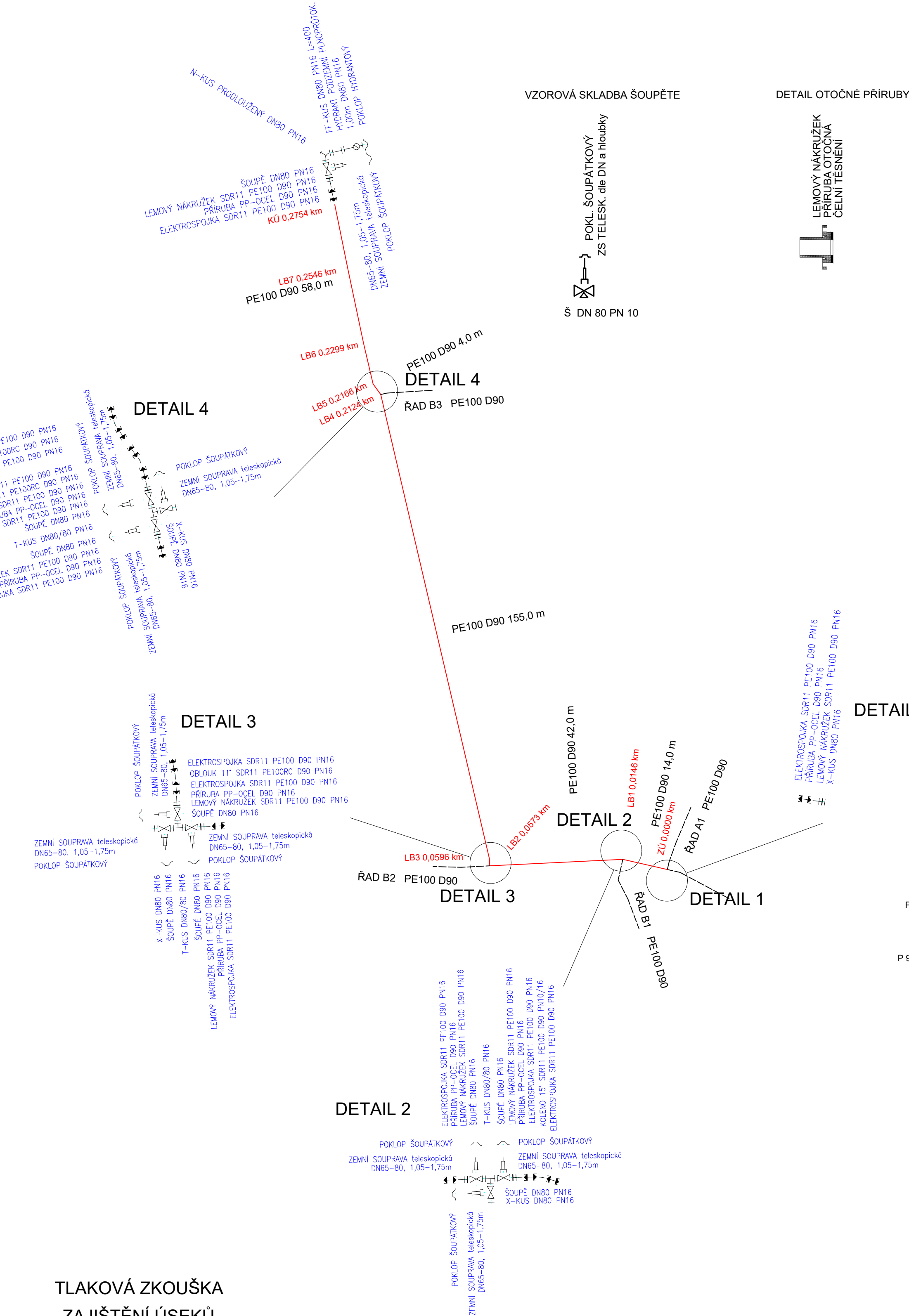
KLADČSKÉ SCHÉMA VODOVODNÍHO ŘADU B (D90)

VÝPIS TVAROVEK PRO ŘAD B (D90):

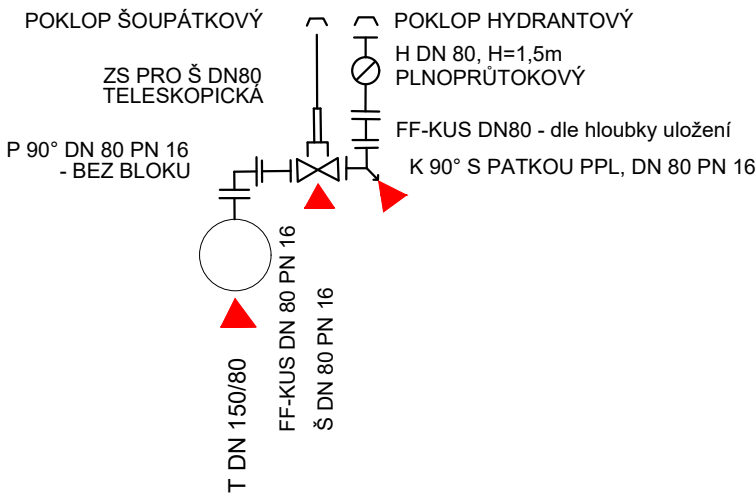
Popis materiálu	mn.	m.j.
TVAROVKY		
ELEKTROSPJKA SDR11 PE100 D90 PN10/16	13	ks
ELEKTROSPJKA SDR11 PE100 D90 PN10/16	20	ks
FF-KUS DN80 PN10/16 L=400	1	ks
KOLENO 15" SDR11 PE100 D90 PN10/16	1	ks
LEMOVÝ NÁKRUŽEK A SDR11 PE100 D90 PN10/16	8	ks
N-KUS DN80 PN10/16	1	ks
OBLOUK 11" SDR11 PE100RC D90 PN10/16	1	ks
OBLOUK 22" SDR11 PE100RC D90 PN10/16	2	ks
PŘÍRUBA PP-OCEL D90 PN16	8	ks
T-KUS DN80/80 PN10/16	3	ks
X-KUS DN80 PN10/16	6	ks
ARMATURY		
HYDRANT AVK PODZEMNÍ PLNOPRŮTOKOVÝ 1,00m DN80 PN16	1	ks
ŠOUPĚ DN80 PN10/16	10	ks
JINÉ		
POKLOP LITINA HYDRANTOVÝ	1	ks
POKLOP LITINA ŠOUPÁTKOVÝ	10	ks
ZEMNÍ SOUPRAVA teleskopická DN65-80, 1,05-1,75m	10	ks

POZNÁMKA:

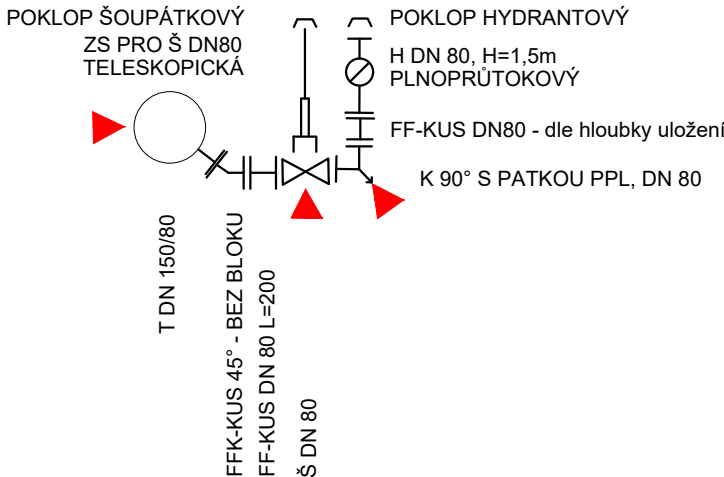
- PE POTRUBÍ A TVAROVKY VE STANDARDU PE100 SDR11 (PN16)
- BETONOVÉ KOTEVNÍ BLOKY BUDOU POUŽITY U VŠECH KOLEN, PATKOVÝCH KOLEN, T-KUSŮ, ŠOUPÁTEK (ROZMĚRY BLOKŮ VIZ VÝKRES D.A.2.3.3.)
- ZEMNÍ SOUPRAVY JSOU NAVRŽENY JAKO TELESKOPICKÉ



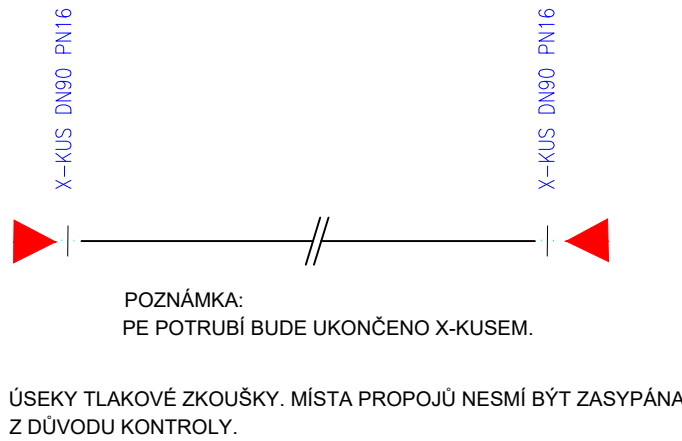
DETAIL A - ODVZDUŠNĚNÍ ŘADU



DETAIL B - ODKALENÍ ŘADU



TLAKOVÁ ZKOUŠKA
- ZAJIŠTĚNÍ ÚSEKŮ
VZOR



PARAMETRY v úseku 1, km 0,000 - 0,275:

MAX. PROVOZNÍ TLAK (Ppmax) PMA : 3 - 6 bar

ZKUŠEBNÍ TLAK (Pz) PEA: 10 bar

VÝŠKA KRYTÍ : 1,50 - 1,70m

Kreslil: JAN CHLOUPEK <i>Chloupek</i>	Projektant: ING. DAVID BRÁBNÍK <i>Brabnik</i>	Hlavní projektant: ING. DAVID BRÁBNÍK <i>Brabnik</i>	Techn. kontrola: ING. B. ANDERLOVÁ <i>Anderson</i>	VRV VODOHOSPODÁŘSKÝ ROZVOJ A VÝSTAVBA a.s. Nábřeží 90/4 150 00 Praha 5
Kraj: Středočeský	Obec: Čerčany, Přestavky	Soubor: D11232_09_rad B_90.dwg	Formát: 8 A4	
Investor: Obec Přestavky	Název stavby: VODOVOD BORKA	Datum: 08/2023	Stupeň: DSP/DPS	
Část projektu: D.1.1.2.3. VÝKRESY DISPOZIČNÍHO ŘEŠENÍ A DETAILŮ	Č. zakázky: 5630/002	Měřítka: -	Číslo přílohy: D.1.1.2.3.2.09	
Příloha: KLADEČSKÉ SCHÉMA 10.02.09 ŘAD B				

Tento výkres a jeho přílohy jsou duševním vlastnictvím akciové společnosti Vodohospodářský rozvoj a výstavba, a.s.